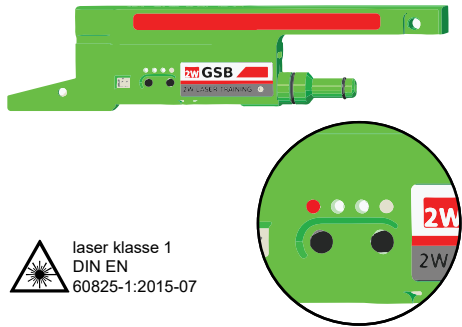


IR VARIANTE

QUICKSTART GUIDE GSB für BREN2 HK243 SCAR-L

Richten Sie den Laser nie auf Personen! Blicken Sie nie selbst in den Laserstrahl!

14



Der IR-Laser ist für das menschliche Auge nicht sichtbar. Daher verfügt der GSB über eine rote Kontroll-LED.

Die Kontroll-LED leuchtet auf, wenn der Laser leuchtet!

Für das Einstellen des IR Lasers folgen Sie den Anweisungen unter Punkt 5 & 6 ff. Nutzen Sie dazu eine Kamera mit Infrarotfunktion.

Sollten Sie keine IR-Kamera haben, lässt sich der sichtbare Anteil des Lasers in einem stark abgedunkelten Raum auch mit bloßem Auge erkennen.

ALLGEMEINE HINWEISE

SLEEP MODE:

Der GSB verfügt über keinen Ein- und Ausschalter sondern geht nach 20 Sekunden automatisch in einen Sleep-Mode.

Bei Betätigung des Abzugschalters wacht der GSB aus dem Sleep-Mode auf und gibt sofort ein Lasersignal ab.

KOMPATIBLE WAFFEN:

ACHTUNG:
Der GSB kann nur in der auf der Verpackung ausgewiesenen Waffe verwendet werden.

Illustrationen in Handbuch und QuickStart Guide dienen lediglich der Veranschaulichung und können von Ihrer Waffe abweichen.

SICHERHEITSHINWEISE

WARNUNG:
Richten Sie den Laserstrahl nie auf andere Personen! Blicken Sie nie in den direkten oder reflektierten Laserstrahl!

Weitere Informationen zur sicheren Handhabung finden Sie in unserem Handbuch unter:
www.2W-LaserTrainig.com
oder durch scannen des QR Codes

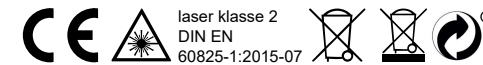
2W LASER TRAINING
Hans Jörg Wende & Uwe Wende GbR
Langjahren 26
24536 Neumünster
Germany



2W

QUICKSTART GUIDE

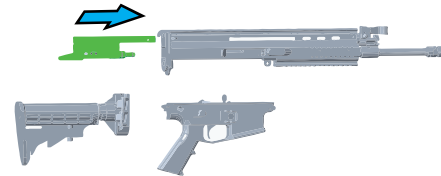
GSB BREN2 / HK243 / SCAR-L



EINBAU

Stellen Sie immer sicher, dass Sie die Waffe selbst korrekt laden und die Sicherheit hergestellt ist!

1



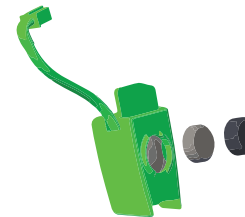
Originalen Verschluss ausbauen. GSB mit der Spitze zuerst in das Patronenlager führen.
(EINBAU NUR OHNE ORIGINAL FEDERFÜHRUNGSTANGE!)

2



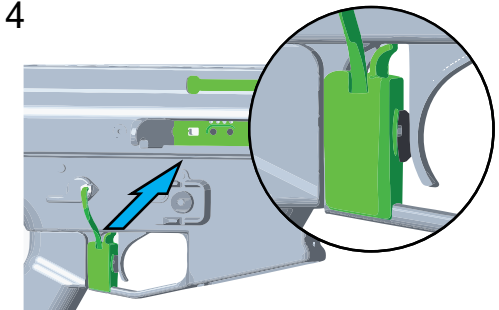
GSB in die tiefst-mögliche Position schieben. Gehäuseteile des Gewehrs schließen (ohne original Federführungsstange). Hammer der Waffe muss gespannt sein.

3



Vor dem Einbau Distanzstück auswählen und Abzugschalter hinter dem Abzug platzieren. Abzugsweg ist abhängig von gewähltem Distanzstück.

4

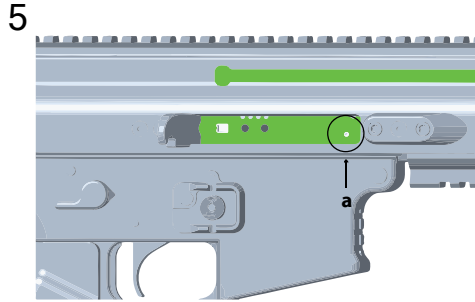


Abzugsschalter hinter dem Abzug platzieren. (Gummilippe dient zur Sicherung des Abzugsschalters und ist leicht gestauch). Kabel mit GSB verbinden.

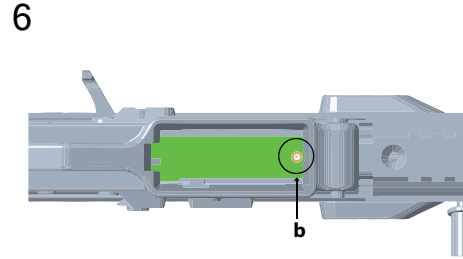
LASER EINSTELLEN

QUICKSTART GUIDE GSB für BREN2 HK243 SCAR-L

Richten Sie den Laser nie auf Personen! Blicken Sie nie selbst in den Laserstrahl!



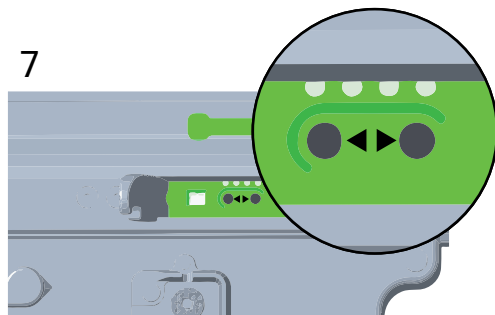
Horizontale mit Inbusschlüssel einstellen über Schraube "a".
Gehen Sie bei der Verstellung immer nur in 1/4 Umdrehungen vor!



Vertikale mit Inbusschlüssel einstellen über Schraube "b".
Ziehen Sie die Stellschrauben niemals fest!

Laser	Verstellung	Schraube	Drehrichtung
	Laser ist zu tief eingestellt	b	Im Uhrzeigersinn
	Laser ist zu hoch eingestellt	b	Gegen Uhrzeigersinn
	Laser ist zu weit rechts	a	Im Uhrzeigersinn
	Laser ist zu weit links	a	Gegen Uhrzeigersinn
	Laser ist diagonal verschoben (z.B. links oben, siehe Grafik)	a & b	a gegen Uhrzeigersinn b gegen Uhrzeigersinn
	Keine Verstellung, Laser zeigt sich als ein klarer Punkt.		

LASERMODUS



Mit Tasten (vor & zurück) gewünschten Lasermodus auswählen.

Modus	Erläuterung
1 	Ultra-Kurz Für Training mit elektronischen reaktiven Zielen.
2 	Standard Für reaktive Ziele & Simulatoren.
3 	Lang Für Simulatoren & Trockentraining.
4 	Dauer-An Für Justieren des Lasers.

AUSBAU

QUICKSTART GUIDE GSB für BREN2 HK243 SCAR-L

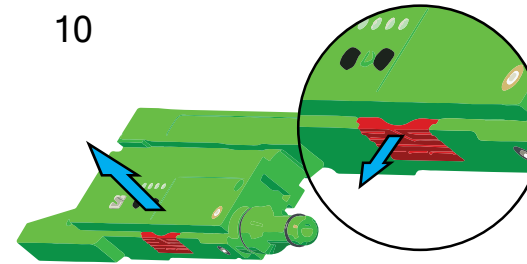


Kabel von GSB entfernen. Abzugsschalter entfernen.

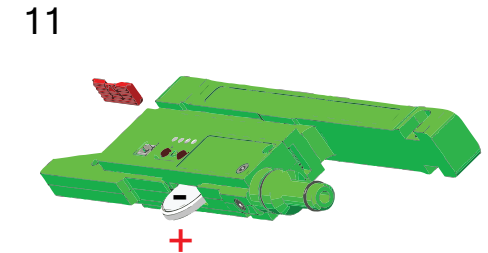


Gehäuseteile des Gewehrs trennen und GSB aus Gehäuse entfernen.

BATTERIEWECHSEL

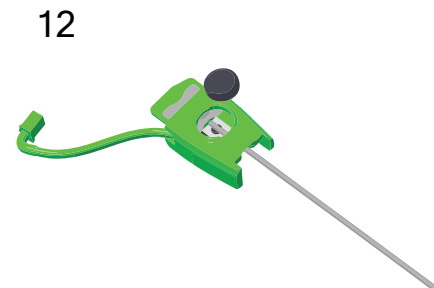


Batteriefach durch leichtes Anheben der Lasche entriegeln und gesamte Abdeckung herausziehen.

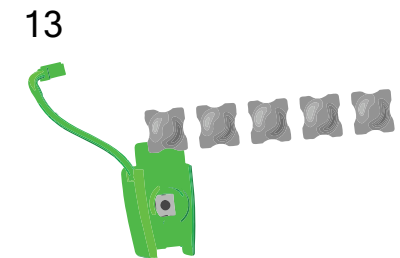


Batterie einsetzen und Abdeckung schließen.
Batteriepolung beachten (Minus-Pol muss in Richtung LED und Schalter zeigen). Falsch-Einbau führt zu Beschädigung.

ABZUGSGEWICHT



Distanzstück entfernen!
Mit mitgeliefertem Inbusschlüssel vorsichtig Feder-elemente ausschieben.



Gewünschte Anzahl Feder-elemente einsetzen. Max. 5 Feder-elemente! Ggf. Distanzstück anpassen. Abzugsgewicht pro Feder-element ca. 800g.