



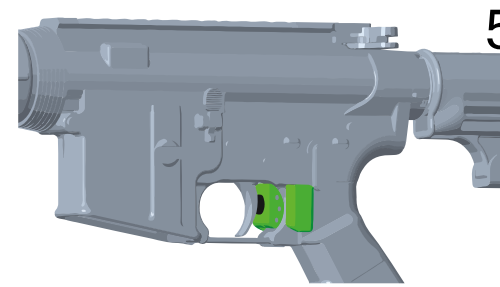
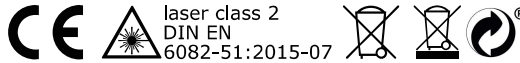
2W LASER TRAINING

Quickstart Guide WLB 15 "Wespe"

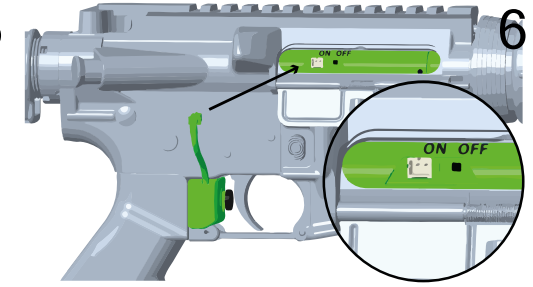
Lesen Sie vor Benutzung des WLB 15 erst das handbuch!
Dieser Quickstart Guide ersetzt nicht das Handbuch!

Das komplette Handbuch finden Sie mit dem QR Code

oder unter:
www.2W-LaserTraining.com



Abzugschalter mit Gegenplatte sichern.



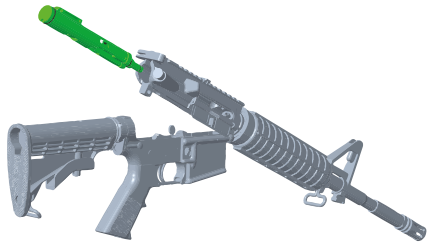
Kabel mit WLB 15 verbinden und Hauptschalter auf "ON" stellen.

EINBAU

Stellen Sie immer sicher, dass Sie die Waffe selbst korrekt laden und die Sicherheit hergestellt ist!

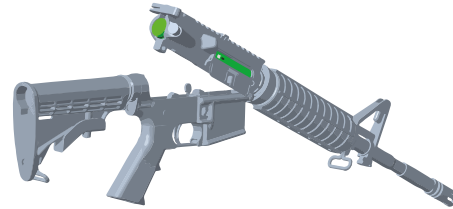
LASER EINSTELLEN

Richten Sie den Laser nie auf Personen!
Blicken Sie nie selbst in den Laserstrahl!



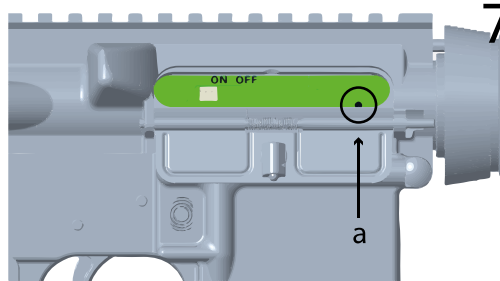
1

Originalen Verschluss ausbauen. WLB 15 mit der Spitze zuerst in das Patronenlager führen.



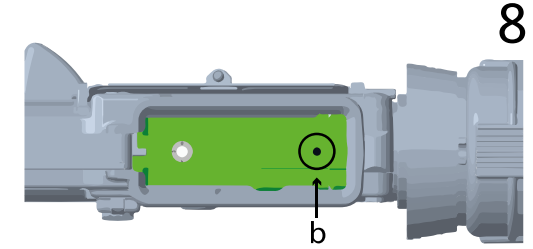
2

WLB 15 in die tiefst-mögliche Position schieben.



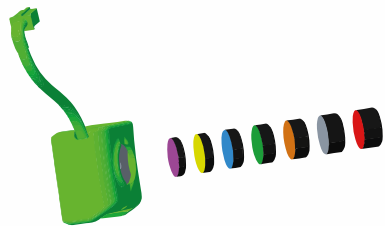
7

Horizontale mit Inbusschlüssel einstellen über Schraube "a".
Gehen Sie bei der Verstellung immer nur in 1/4 Umdrehungen vor!



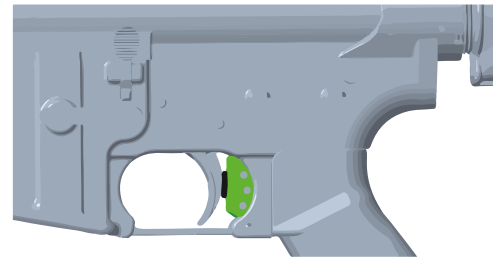
8

Vertikale mit Inbusschlüssel einstellen über Schraube "b".
Ziehen Sie die Stellschrauben niemals fest!



3

Vor dem Einbau Distanzstück auswählen und Abzugsmechanismus hinter dem Abzug platzieren.

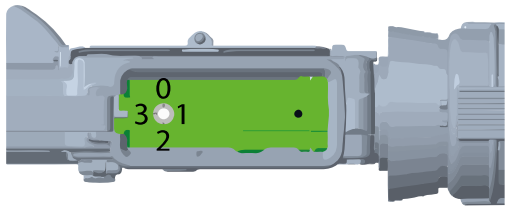


4

Abzugschalter hinter dem Abzug platzieren. Das Distanzstück muss formschlüssig am Abzug anliegen.

| Laser | Verstellung | Schraube | Drehrichtung |
|-------|---|----------|--|
| | Laser ist zu tief eingestellt | b | Im Uhrzeigersinn |
| | Laser ist zu hoch eingestellt | b | Gegen Uhrzeigersinn |
| | Laser ist zu weit rechts | a | Im Uhrzeigersinn |
| | Laser ist zu weit links | a | Gegen Uhrzeigersinn |
| | Laser ist diagonal verschoben (z.B. links oben, siehe Grafik) | a & b | a gegen Uhrzeigersinn b gegen Uhrzeigersinn |
| | Keine Verstellung, Laser zeigt sich als ein klarer Punkt. | | |

LASERMODUS



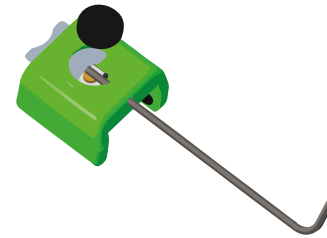
Drehschalter mit Hilfe des mitgelieferten Schraubendrehers auf die gewünschte Position stellen.

9

| Modus | Erläuterung |
|-----------------|---|
| 0 Dauer-An | Für Justieren des Lasers. |
| 1 An-Wie-Druck | Für Training ohne reaktive Ziele. |
| 2 Reaktiv-Ziel | Für Training mit elektronischen reaktiven Zielen. |
| 3 Virtual Range | Für Training mit virtuellen Schießkinos. |

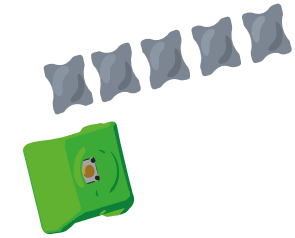
ABZUGSGEWICHT

Richten Sie den Laser nie auf Personen!
Blicken Sie nie selbst in den Laserstrahl!



Distanzstück entfernen!
Mit 1.5 mm Inbusschlüssel vorsichtig Federelemente herauschieben.

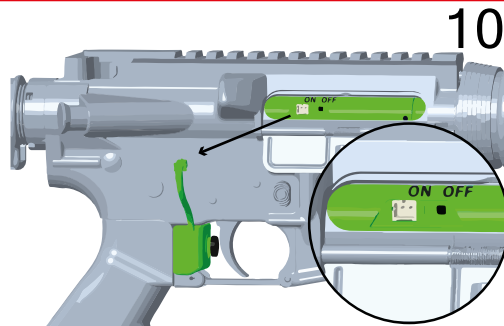
14



Gewünschte Anzahl Federelemente einsetzen. Max. 5 Federelemente! Ggf. Distanzstück anpassen.

15

AUSBAU



Hauptschalter auf "OFF" stellen. Kabel von WLB 15 entfernen. Gegenplatte von Abzugschalter entfernen.

10



Gehäuseteile des Gewehrs trennen und abkippen. Ladehebel vorsichtig nach hinten ziehen und WLB 15 aus Gehäuse entfernen.

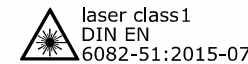
11

IR-VARIANTE



Der IR-Laser ist für das menschliche Auge nicht sichtbar. Daher verfügt der WLB 15 über eine rote Kontroll-LED.

Die Kontroll-LED leuchtet auf, wenn der Laser leuchtet.



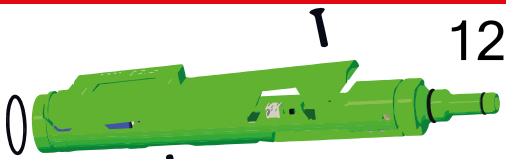
EINSTELLEN IR LASER

Für das Einstellen des IR Lasers folgen Sie den Anweisungen unter Punkt 7 & 8 ff. Nutzen Sie dazu eine Kamera mit Infrarotfunktion.

Sollten Sie keine IR-Kamera haben:

Der sichtbare Anteil des Lasers lässt sich in einem stark abgedunkelten Raum auch mit bloßem Auge erkennen.

BATTERIEWECHSEL



Beide Gehäuseschrauben mit mitgeliefertem Inbusschlüssel lösen und entfernen. O-Ring entfernen. Gehäusedeckel öffnen.

12



Batterie einsetzen und Gehäuse schließen. Gehäuseschrauben leicht festziehen. O-Ring in Vertiefung einsetzen.

13

SICHERHEIT

WARNUNG:

Richten Sie den Laserstrahl nie auf andere Personen!
Blicken Sie nie in den direkten oder reflektierten Laserstrahl!

Weitere Informationen zur sicheren Handhabung des Lasers finden Sie in unserem Handbuch unter:
www.2W-LaserTraining.com

2W 2W LASER TRAINING
Hans Jörg Wende & Uwe Wende GbR
Langjahren 26
24536 Neumünster
Germany

